



RECENZOVANÝ ČASOPIS ČESKÉ STOMATOLOGICKÉ KOMORY

Preventivní akce celý březen po celém Česku.



**Světový den  
ústního zdraví**  
20. březen



Odborné informace  
KDY (NE)ODESLAT  
NA ORTODONCII?

Odborné zkušenosti  
KOMBINACE PŘÍMÉHO A NEPŘÍMÉHO  
OŠETŘENÍ ABRADOVANÉHO CHRUPU  
POMOCÍ KOMPOZITU

Odborné akce  
KRUMLOVSKÉ STOMATOLOGICKÉ FÓRUM  
31. 5. 2024 ČESKÝ KRUMLOV

Z praxe pro praxi

# KOMBINACE PŘÍMÉHO A NEPŘÍMÉHO OŠETŘENÍ ABRADOVANÉHO CHRUPU POMOCÍ KOMPOZITU

David Urie  
U SMILE, s. r. o., Praha 3

## O AUTOROVÍ



**MUDr. David Urie** po dokončení studia na LF UK v Hradci Králové v roce 1995 nastoupil na Stomatologickou kliniku LF UK a FN v Hradci Králové, kde čtyři roky pracoval na protetickém oddělení jako odborný asistent. V květnu 1997 složil atestaci I. stupně ze stomatologie, v říjnu 1999 licenční zkoušky pro udělení oprávnění k provozování soukromé stomatologické praxe. V letech 1999–2001 vedl soukromou stomatologickou praxi ve Znojmě. V letech 2001–2005 pracoval jako asistent v ordinaci MUDr. Kuhna. Od 1. 8. 2005 zahájil činnost vlastní zubní praxe. Aktivně se v rámci dalšího vzdělávání účastní teoretických a praktických kurzů zaměřených zejména na estetickou stomatologii a protetiku. Absolvoval také stáž na univerzitě v Pittsburghu, na univerzitě v Hamburku a dále v soukromých praxích ve Švýcarsku, Itálii, Belgii a Německu. Zaměřuje se zejména na estetické ošetření a implantologickou protetiku.

**Kontakt:**

davidurie72@gmail.com  
U SMILE, s. r. o.  
Pod Parukářkou 2760/8  
130 00 Praha 3

## POPIS KLINICKÉHO STAVU

Pacientka, 33 let, byla odeslána od referujícího zubního lékaře se žádostí o ošetření mnohočetných abrazí. Subjektivně si stěžovala na citlivost na sladké a kyselé. Jiné obtíže neudávala. V rámci celkové anamnézy uvedla léčbu gastroezofageálního refluxu.

Klinicky byly přítomny mnohočetné abraze, v horní čelisti okluzálně v rozsahu zubů 26–24, 16–14, palatinálně v rozsahu zubů 13–16, v dolní čelisti okluzálně v rozsahu zubů 36–34, 46–44, incizálně v rozsahu zubů 33–43. Pacientka neměla žádné klinické obtíže v oblasti svalů nebo čelistního kloubu.

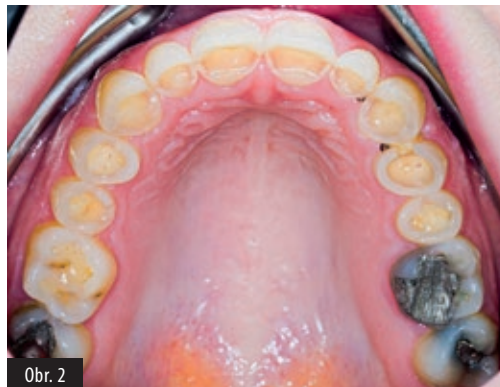
Registrace čelistních vztahů pro ošetření byla provedena v Centric Relation (CR) za pomoci Lucia Jig a verifikace pozice funkčním testem (functional loading).

Po dohodě s pacientkou bylo provedeno ošetření abradovaného chrupu pomocí nepřímých kompozitních fazet a onlejí a přímých kompozitních dostaveb zhotovených rovněž z kompozitu razidlovou technikou. Při razidlové technice byl použit nahřátý nanokompozit aplikovaný v transparentním silikonu zhotoveném podle wax-upu. Pacientka nosí na noc v horní čelisti ochrannou dlahu.

**Poděkování:** Laboratorní práce zhotovil Jakub Šopinec, JS Ceramic.

## POSTUP OŠETŘENÍ

**Obr. 1 – 5:** Počáteční stav.



**Obr. 6 – 7:** Revize amalgámových výplní u zubů 17, 26, 27 (obr. 6) a u zuby 37 (obr. 7).

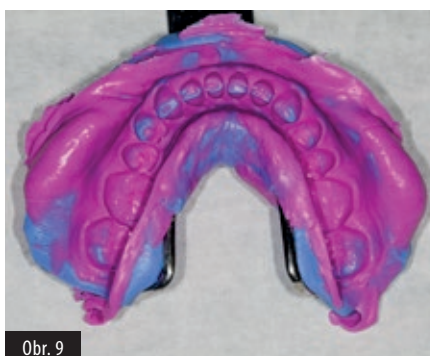




**Obr. 8 – 13:** Laboratorní fáze. Otisky horní a dolní čelisti (obr. 8, 9), výsledné pracovní modely (obr. 10), artikulace pracovních modelů (obr. 11), wax-upy kompozitních dostaveb následně zhotovených přímou razidlovou technikou (obr. 12), dokončené nepřímé kompozitní fazety na zubech 13 – 23 a kompozitní onleje na zubech 14, 15, 24, 25 (obr. 13).



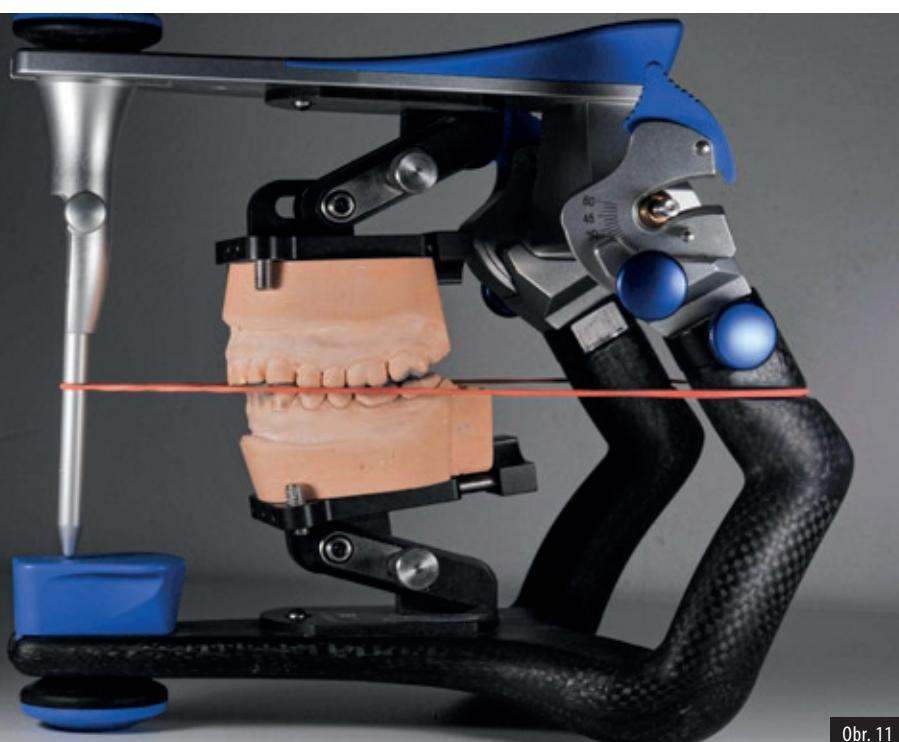
Obr. 8



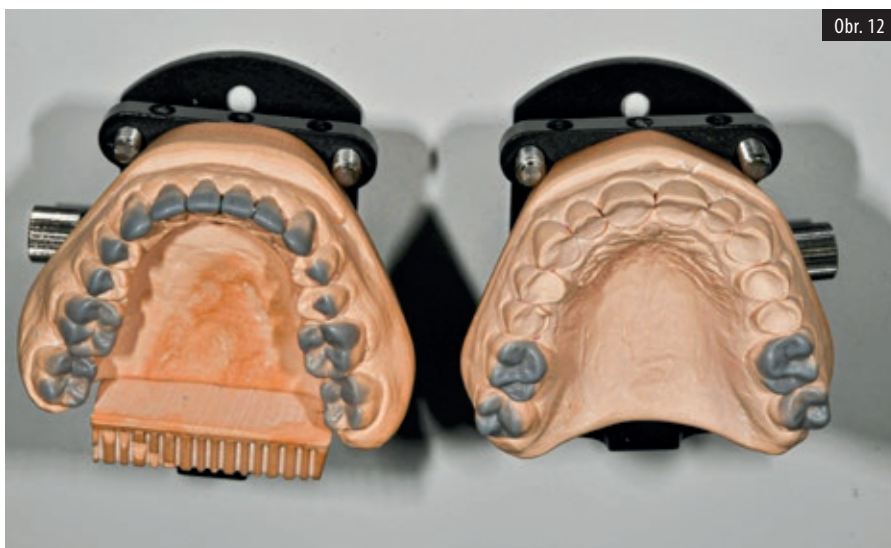
Obr. 9



Obr. 10



Obr. 11



Obr. 12



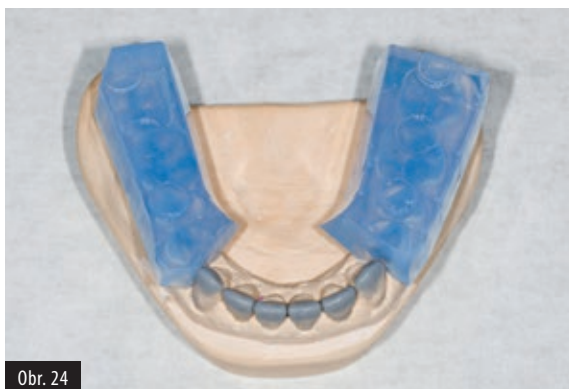
Obr. 13

Obr. 14–23: Adhezivní fixace kompozitních fazet na zubech 13–23 a kompozitních onlejí na zubech 14, 15, 24, 25.





Obr. 24–27: Razídlouvou technikou zhotovené kompozitní dostavby.



Obr. 28–29: Přímé kompozitní dostavby.



## Z PRAXE PRO PRAXI UKAŽTE SVOJI PRÁCI NEJEN NA FACEBOOKU, ALE TAKÉ V SERIÁLU LKS

Hlavním obsahem seriálu jsou postřehy, nápady, pozitivní i negativní výsledky práce vyjadřované zkratkou hlavně pomocí fotografické dokumentace, která vydá za tisíc slov.

S přípravou kazuistiky pro časopis LKS vám rád pomůže náš pracovní tým zastoupený MUDr. Zdeňkem Polednou, MDDr. Jonášem Celerynem a Mgr. Věrou Tautovou, DiS.

**Máte-li dobrou fotodokumentaci k zajímavému případu, podělte se o něj a kontaktujte redakci na adrese: [tautova@dent.cz](mailto:tautova@dent.cz)**

Obr. 30–35: Finální stav.



## ZÁVĚR

Ošetření abradovaného chrupu je náročné z hlediska klinického i laboratorního.

V případě, že není zcela jasná etiologie, je důležité přistupovat k ošetření primárně maximálně konzervativně. Kompozitní materiál jak pro přímou, tak i nepřímou techniku je v tomto případě naší metodou první volby, a to vzhledem k její šetrnosti, dlouhodobé udržitelnosti a opravitelnosti.